



Mende, le 4 mai 2022

Le préfet

Signé

Philippe CASTENET

Sommaire

I – Présentation du département.....	4
II – L'accidentalité.....	6
– Chiffres de l'accidentalité en Lozère en 2021.....	6
– Évolution des causes présumées des accidents mortels.....	6
– Catégories d'usagers impliqués dans les accidents.....	6
– Causes présumées des accidents.....	7
– Réseaux concernés par les accidents.....	7
– Âges des conducteurs présumés responsables des accidents.....	7
– Origine des conducteurs présumés responsables des accidents.....	8
– Evolution de l'accidentologie (2019-2021).....	8
– Localisation des accidents 2021.(carte).....	9
III – Rappel des enjeux.....	10
IV – Bilan année antérieure.....	11
– Nombre de personnes touchées par enjeu / action / porteur de projet.....	11
– Répartition des subventions par enjeu.....	12
V – Actions sécurité routière pour l'année 2022.....	13
– Organisées par la coordination.....	13
– Appel à projet.....	14
– Répartition des subventions par enjeu.....	14
– Synthèse des actions par enjeu.....	15
VI – Communication.....	23
VII – PDCR (Plan départemental de contrôle routier).....	24
– Contrôles routiers.....	24
– Contrôles radar.....	27

Les réseaux routiers et ferrés en Lozère



- Principales villes
- Réseau routier
 - Autoroute
 - Départementale
 - Nationale
- Voies ferrées



I – Présentation du département

1. Présentation démographique

Le département de la Lozère est un département rural de moyenne montagne où la sécurité routière est un enjeu fort. En effet, les routes y sont sinueuses et les conditions météorologiques régulièrement difficiles. En outre, l'habitat y est diffus. Ceci nécessite de sensibiliser en continu les usagers à l'adaptation de leur conduite et de leur vitesse.

Avec une densité faible de 14,8 hab. au km², le plus petit département français dispose d'une population d'un peu plus de 76 000 personnes (estimation INSEE 2019),.

La ville de Mende, qui compte un peu plus de 12 000 habitants, est le chef-lieu du département.

Seules 7 agglomérations dépassent 2 000 habitants (Marvejols, La Canourgue, Florac-Trois-Rivières, Langogne, Saint-Chély-d'Apcher, Peyre-en-Aubrac et Bourgs-sur-Colagne)

Population classée par tranches d'âges à différentes échelles (INSEE 2018) :

	moins de 15 ans	15 - 29 ans	30 - 59 ans	Plus de 60 ans
Lozère	15,4%	14,3%	37,8%	32,4%
Occitanie	16,6%	16,8%	37,7%	28,8%
France	18,0%	17,5%	38,5%	25,9%

2. Géographie et réseaux routiers

Le département a une superficie de 5 167 km² et se divise en quatre régions naturelles de par leurs spécificités géologiques :

- la Margeride (1 601 km²) : région de pâturages de landes et de ruisseaux ;
- l'Aubrac (911 km²) : plateau basaltique de lacs et rivières, très découvert ;
- les Cévennes (1 497 km²) : région très accidentée ;
- les Causses (1 158 km²) : plateau aride sillonné par les gorges du Tarn et de la Jonte.

Le territoire est connu pour être le plus haut de France avec une altitude moyenne de 1 000 mètres environ.

Les réseaux routiers du département comparés à ceux de la région Occitanie et de la France :

	Nombre de km par type de réseau							
	Autoroute		RN		RD		VC et autres	
	km	%	km	%	km	%	km	%
Lozère	65	< 1 %	155	2,2%	2 262	30,00 %	5 043	67,00 %
Occitanie	1 242	< 1 %	1 107	< 1 %	50 609	36,6%	85 215	61,7%
France métropolitaine	11 671	1,12 %	9 013	< 1 %	377 984	36,3%	642 254	61,7%

(source INSEE 2015, Wiki Sara 2010 et CRC Midi Pyrénées 2016)

Les axes routiers principaux sont :

- L'autoroute : l'A75 traverse la partie ouest du territoire ;
- Deux nationales : la RN88, vers le nord-est, et la RN106, vers le sud, irriguent le département.

3. Le trafic

Relevé de trafic (stations SIREDO) sur le réseau national routier de la Lozère (source DIRMC 2016) :

	A75			RN 88				RN 106	
	La Garde	Chirac	Banassac	Langogne	Mende Sud	Balsiège	Chanac	Florac	Florac Sud
Trafic en Lozère (moyenne annuelle véhicules/jours dans les 2 sens)	14 064	14 697	17 343	5 712	9 328	6 247	4 741	4 280	2 261
% de poids-lourds	18%	18%	18%	13%	9%	14%	19%	11%	10%

En 2018, 89,2 % des ménages possédaient au moins une voiture et 42,8 % deux ou plus (source INSEE 2018).

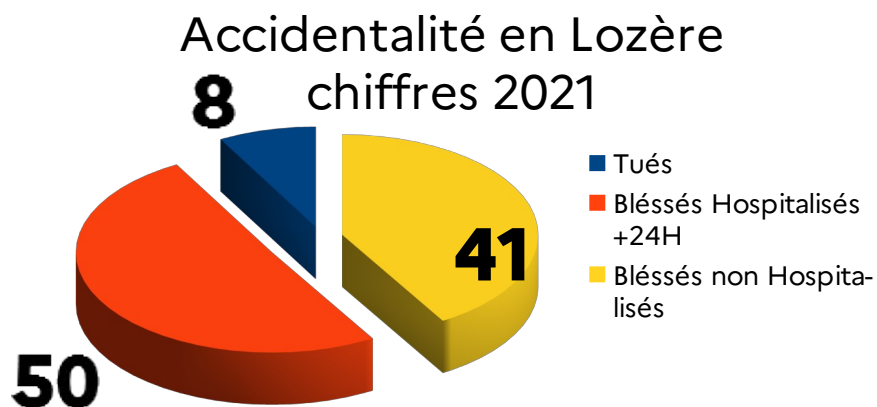
La majorité du trafic se déroule sur le réseau routier départemental reliant les principales villes du département.

Les transports en commun et le covoiturage sont très peu développés. En conséquence, les habitants sont incités à utiliser leur véhicule personnel pour leurs déplacements.

Ce manque de transport en commun s'explique notamment par l'habitat diffus du territoire.

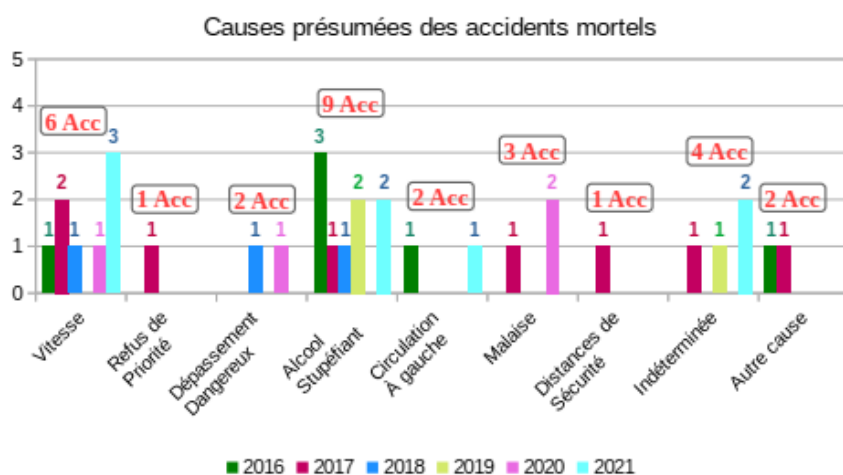
II – L'accidentalité en Lozère

– Chiffres de l'accidentalité en Lozère



En 2021,
75 accidents
ont concerné
112 impliqués

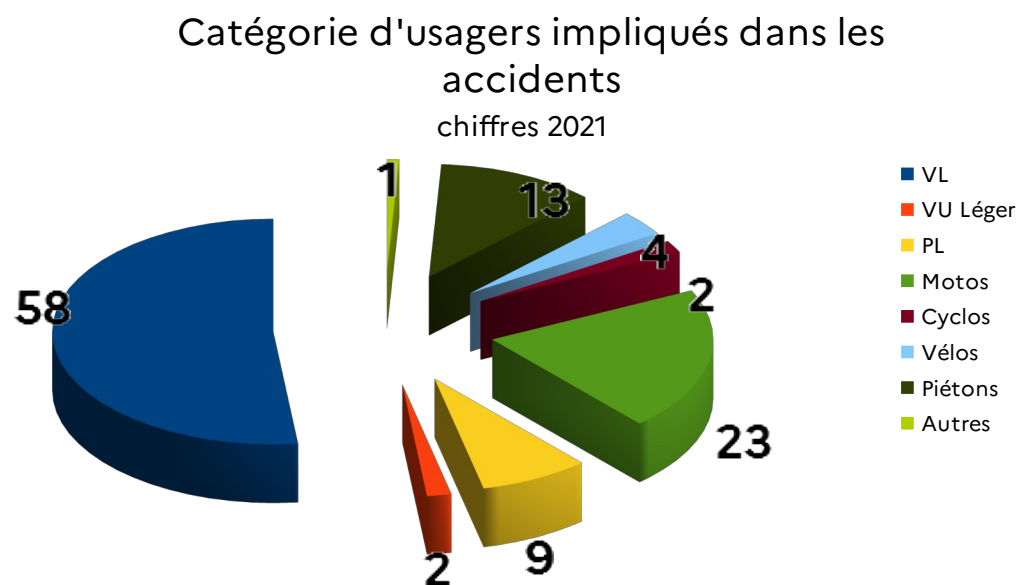
– Évolution des causes présumées des accidents mortels



Les cumuls d'accidents mortels sur les 6 dernières années font ressortir comme éléments majeurs de l'accidentalité :

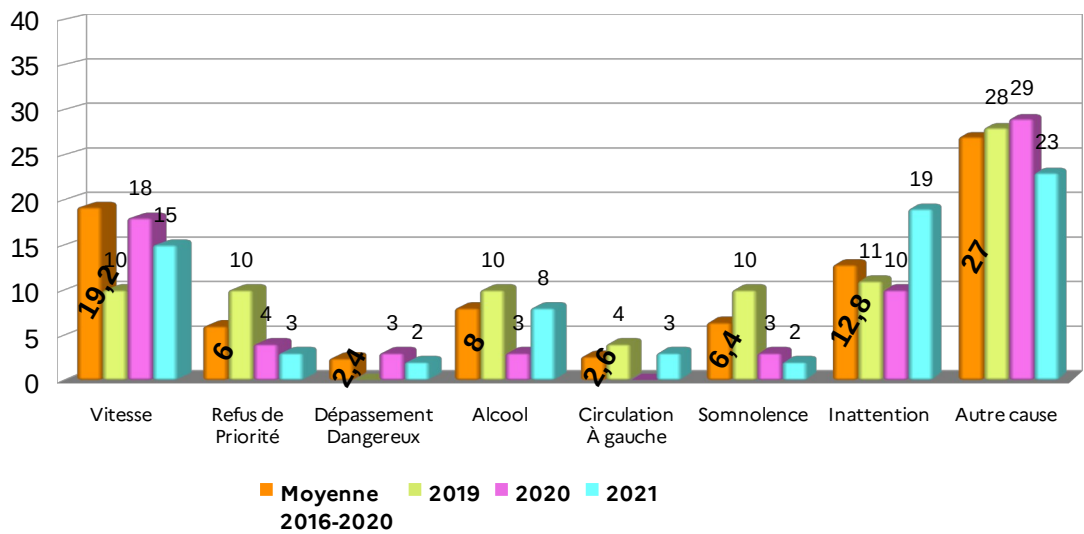
- alcool et stupéfiant (27 %)
- vitesse (18 %)

- Catégories d'usagers impliqués dans les accidents



– Causes présumées des accidents (tout compris)

Causes présumées des accidents

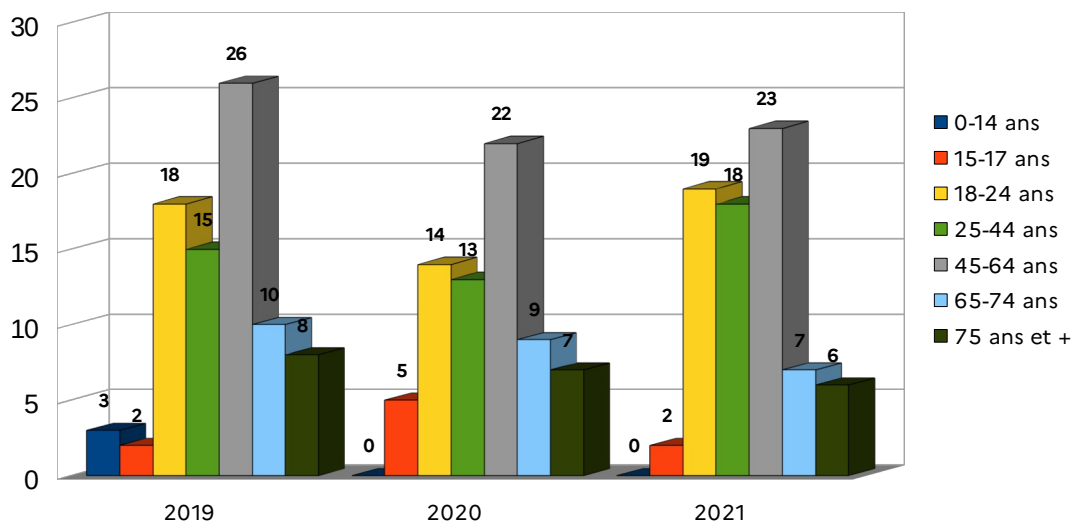


– Réseaux concernés par les accidents

	Accidents	Tués	Km
autoroute	6	1	65
nationales	13	1	155
départementales	46	6	2262
communales	10	0	5043
autres (parking...)	-	-	-

– Âges des conducteurs présumés responsables des accidents

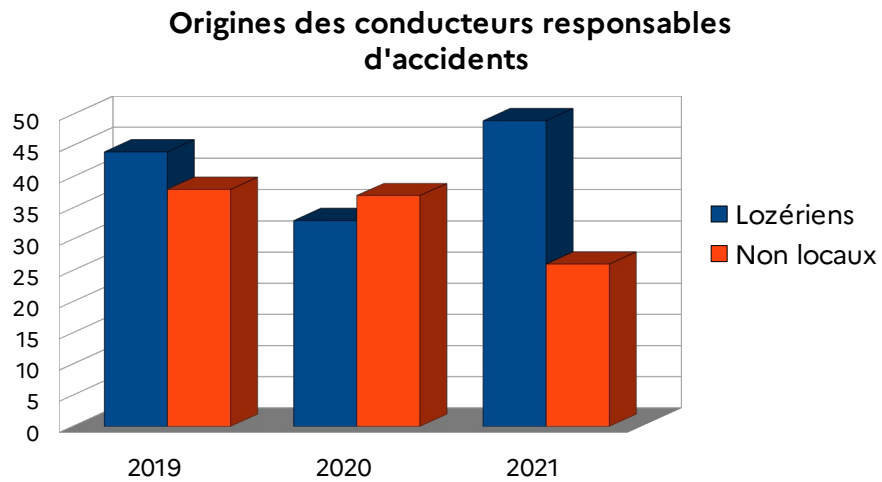
Âges des conducteurs présumés responsables



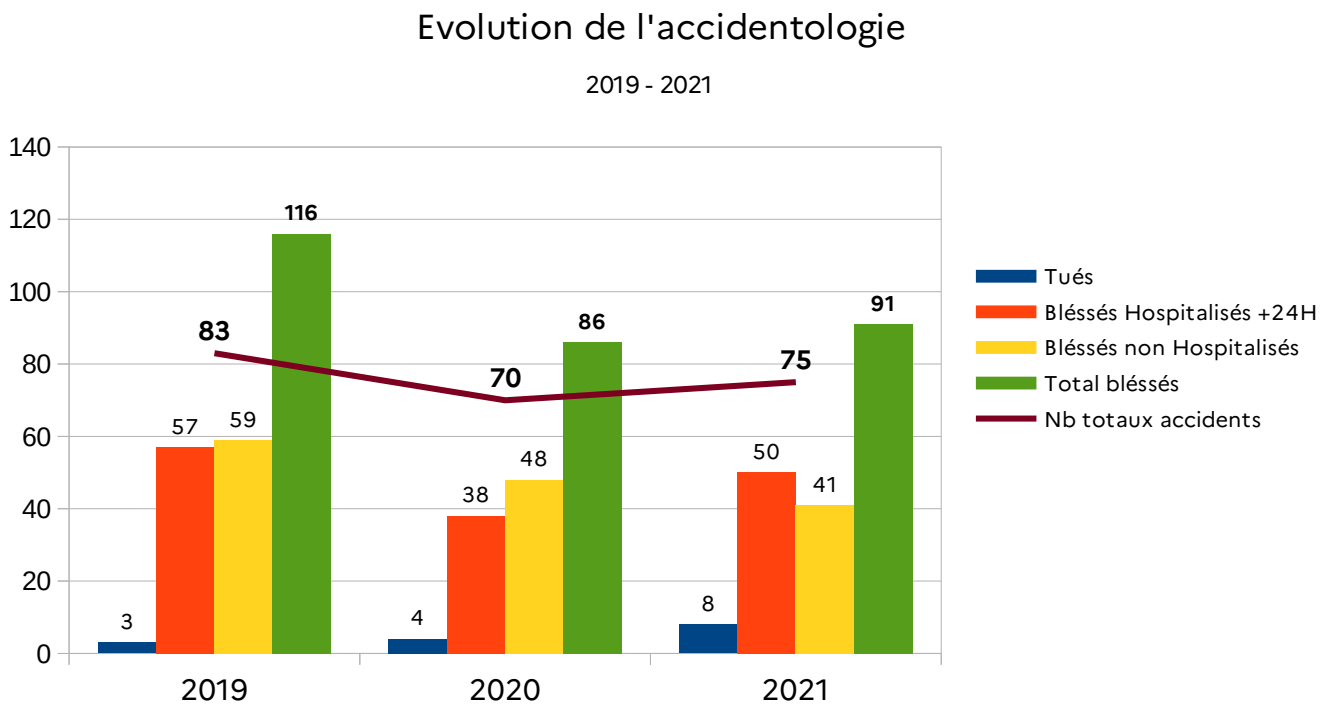
La tranche d'âge des 45-64 ans la plus impactée par les accidents.

Toutefois, les 18-24 ans représentent 10 % de la population du département mais 25 % des usagers présumés responsables d'accidents.

– Origine des conducteurs présumés responsables des accidents



– Évolution de l'accidentologie (2019-2021)

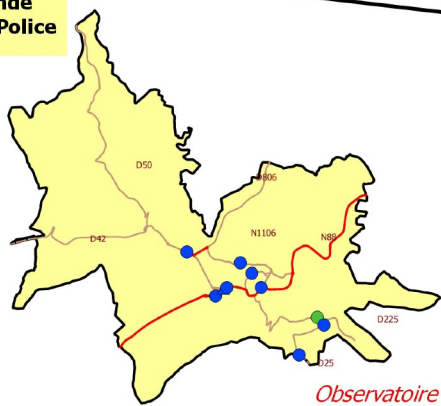


Localisation des accidents
de la circulation routière en Lozère
 (du 1er janv 2021 au 31 Déc 2021)

Zone Gendarmerie



Mende Zone Police



	Nombre d'accidents	Tués	Blessés Hospitalisés >24h	Blessés non Hospitalisés
Zone Gendarmerie	65	8	43	34
Zone Police	10	0	9	5
Total en Lozère	75	8	52	39

- Autoroute
- Nationale
- Départementale
- RD principales

	A75	RN 88	RN 106	RD	Autres axes	A75	RN RD	VC
Tués	1		1	6		■	●	▲
Blessés hospitalisés	4	4	3	32	9	■	●	▲
Blessés non Hospitalisés	2	7	1	25	4	■	●	▲

III – Rappel des enjeux

Les enjeux identifiés dans le DGO 2018-2022 :

Enjeux prioritaires :

- La vitesse excessive et inadaptée ;
- Les deux-roues motorisés.

Les autres enjeux :

- Les addictions (alcool et stupéfiants) ;
- Les jeunes (18-24 ans) ;
- Le partage de l'espace ;
- Les seniors ;
- Le risque routier professionnel.

Au regard des chiffres issus des données suivies par l'ODSR, des risques encourus sur les routes lozériennes et également suite à la réunion du pôle de compétence état, les orientations présent au titre du PDASR 2022 sont :

- **Risque Routier Professionnel ;**
- **Alcool et stupéfiants ;**
- **Jeunes.**

IV - Bilan actions 2021

- Nombre de personnes touchées par enjeu / action / porteur de projet

Porteur de projet	Titre de l'action	Enjeu	Nombre de personne
Réal	Kollek'teuf – Collectif de prévention en milieu festif	L'alcool et les stupéfiants	1770
	Groupe d'information, de sensibilisation et de réflexion sur les risques liés à l'usage de produits psychoactifs au volant	L'alcool et les stupéfiants	6
ADATEEP	Transport Attitude	Jeunes	684
Génération Mouvement	Conduite sur les ronds-ponts, sur glace et remise à niveau du permis de conduire	Seniors	24
Education Nationale	Concours départemental	Jeunes	180 92
FFMC	Relais Motard Calmos – Bol d'or	2RM	25
	Relais Motard Calmos – Grand Départ	2RM	28
	Education routière de la jeunesse " ERJ "	2RM Jeunes Partage de l'espace public	100
USEP	Savoir Rouler à Vélo	Jeunes	30
Espace jeunes St Chély	Stage de prévention routière	Jeunes 2rm Partage de l'espace public	9
La Croix Rouge	Gestes de premiers secours aux victimes d'accident de la route	Seniors Jeunes	47
EDSR	Journée Moto Courbes et Trajectoires	2RM	100
	Le permis piéton	Jeunes	262
	Apprentis d'Auteuil		
	Barnum motocyclistes	2RM	
	Ecole sans danger	Jeunes	
	Opération prévention vitesse sur les axes du département	Vitesse inadaptée	797
Agence lozerienne de la mobilité	Le vélo-bazard	Partage de l'espace public	166
			178
Commune Bourgs sur Colagne	Inauguration pump track	Partage de l'espace public	50
G-ADDICTION Jeunesse citoyenne	L'Escape Game de la Sécurité Routière et des addictions en Lozère	Les déplacements professionnels 2RM Partage de l'espace public Vitesse inadaptée Alcool/stupéfiants Jeunes	308
Mutualité Française Occitanie	Conduite et Seniors	Seniors	21
UFOLEP	Ecole d'initiation à la conduite moto	Jeunes 2RM	100
Ligue Contre la Violence Routière Délégation Gardoise	L.C.V.R.30 chez les Jeunes, en Lozère	2RM Partage de l'espace Public Vitesse inadaptée Alcool Jeunes Distracteurs	32
Fromagerie du Massegros	Semaine du risque routier	Tous	250
Association Addiction France 48	Prévention des conduites addictives	Alcool/Stupéfiants	300
Fédération Française de Cyclisme	Sécurisation des jeunes cyclistes	Partage de l'espace public	75

– Répartition des subventions par enjeu

Ventilation par enjeu

Thématique	Coût	Nbre Action	Personnes touchés
2RM	3 080,80 €	2	200
Alcool/stupéfiants	6 445,20 €	3	2076
Jeunes	5 026,00 €	2	250
Partage de l'espace public	6 340,44 €	7	1835
Risque routier professionnel	1 860,00 €	3	426
Seniors	2 240,00 €	3	92
Vitesse inadaptée	23 267,46 €	1	268

V – Actions sécurité routière pour l'année 2022

Le PDASR pour l'année 2022 est tourné vers le redémarrage des actions sur le terrain et la mise en avant de nouvelles initiatives.

Dans les prochaines semaines, nous serons communiquées de nouvelles orientations nationales. Elles seront le socle de la prochaine politique de sécurité routière départementale qui sera déclinée dans le Document Général d'Orientation (établi pour début 2023).

Si les associations et les partenaires locaux portent de nombreuses actions, il est toutefois important de noter l'existence d'un frein majeur sur notre département. La prévention routière, l'un des acteurs les plus productifs nationalement, ne dispose plus de délégation en Lozère et ne porte aujourd'hui sur notre département aucune action.

Toutefois et afin de pallier cette carence, un certain nombre d'opérations de prévention sont (et seront) mises en œuvre par l'unité de sécurité routière au titre desquelles se retrouvent notamment :

1 – Actions organisée par la coordination

Alternatives à la sanction

En lieu et place de la sanction, dès lors qu'un automobiliste sera contrôlé en infraction (une liste d'infractions donnant droit à cette alternative est en cours de définition avec les forces de l'ordre avant validation par le procureur) il lui sera proposé, pour éviter une amende ou un retrait de points, de participer à une séance de sensibilisation aux risques routiers.

**SÉCURITÉ
ROUTIÈRE VIVRE,
ENSEMBLE**

La session devra se dérouler dans un délai de quelques semaines après la constatation de l'infraction pour éviter une "rupture" entre l'infraction et la formation.

La formation prendra la forme d'une demi-journée composée de trois temps :

- Rappel de la réglementation et des risques ;
- Ateliers de mise en situations adaptés au contexte ;
- Étude de cas et témoignage d'un "accidenté" de la route.

Journées de la sécurité routière au travail

La semaine de la sécurité au travail se déroulera du 9 au 13 mai 2022.

Des interventions seront planifiées auprès d'entreprises du département pour sensibiliser au risque routier professionnel (4 journées).



Révision du code de la route, Distances de sécurité, Conduite et addictions... sont autant d'ateliers qui seront proposés durant cette semaine aux entreprises partenaires.

Sur le thème des accidents de trajet et des accidents de travail en lien avec le risque routier, un colloque sera également mis en place en fin d'année en collaboration avec les différents acteurs de la sécurité routière.

Tour de France – La route se partage

Comme en 2018, le Tour de France s'arrête dans notre département le 16 juillet. L'opération "La route se Partage" sera de nouveau mise en place avec à minima un stand de sensibilisation aux risques routiers sur le site de l'arrivée du Tour de France à l'aérodrome de Mende-Brenoux.



2 – L'appel à projet

En vue d'élaborer son PDASR 2022, le 20 décembre 2021 la préfecture de la Lozère a lancé son appel à projets destinés à lutter contre l'insécurité routière.

Il s'adresse à l'ensemble des acteurs en matière de sécurité routière quel que soit leur profil (collectivité, association, établissement public, entreprise...). Il a été diffusé aux partenaires habituels (chambres consulaires, communes...) et publié sur les réseaux sociaux ainsi que sur la page internet de la préfecture de la Lozère.

Une réunion a, de plus, été proposée aux porteurs de projet, nouveaux et historiques, afin de mettre en avant l'objectif du PDASR et d'identifier les axes retenus pour l'année en cours.

Le dossier complet devait être retourné avant le 31 janvier 2022, accompagné des pièces justificatives nécessaires.

Les demandes de subvention (soumises à la même règle que l'appel à projet) qui n'auraient pas encore été identifiées restent possible pour tout porteur de projet. Ces demandes seront étudiées avec bienveillance, dans la cadre budgétaire imparti.

3 – Répartition des subventions par enjeu

Pour 2022, une dotation globale de 53 244 € a été allouée à la coordination sécurité routière pour mener à bien les actions identifiées dans le cadre de la politique locale de sécurité routière.

La répartition par enjeu est la suivante :

ENJEUX	Montant des subventions attribuées *	Nombre d'actions
Risques Routier Professionnel	8 600,00 €	4
Addictions (alcool et stupéfiant)	11 000,00 €	4
Jeunes	9 900,00 €	10
Les deux-roues motorisés	7 570,00 €	6
Le partage de l'espace	7 750,00 €	5
Les seniors	5 100,00 €	4
Autres	340,00 €	2
Équipement et divers SR	5 500,00 €	/
Vitesse excessive et inadaptée	Enjeu se retrouvant dans chacune des interventions ci-dessus. La vitesse est non seulement un enjeu à lui seul, mais c'est aussi un facteur aggravant lors de la survenance d'un accident.	

* montants arrondis à l'unité supérieure

* l'intervention de l'unité de sécurité routière par le biais des IDSR n'est pas pris en compte dans les calculs

4 – Synthèse des actions par enjeu

La synthèse des actions prévues sur l'année 2022 est présentée ci-dessous :

À noter Certaines actions sont encore en cours de préparation (surlignées en gris), et de fait apparaissent avec la mention « Projet » dans le tableau ci-dessous. Les sommes et actions qui figurent dans ce tableau sont susceptibles d'être modifiées.

a – Risque routier professionnel

porteurs de projet	titre de l'action	enjeu	Nbre de Personnes Concernées	Dates Actions	Intervention SR	Descriptif
SDIS	Sensibilisation aux capacités et distances de freinage des VL et PL	Déplacements professionnels	150	Sur l'ensemble des casernes et sur le long terme	Non	Dans le cadre de la mise en place d'une politique renouvelée de prévention du risque routier, nous allons renforcer nos formations par des journées de sensibilisation aux dangers inhérents à la conduite des véhicules de secours en et hors interventions. Pour la mise en œuvre des différents ateliers, nous souhaitons acquérir un FREINOGRAPHE (appareil permettant de mesurer les temps de réaction et les distances lors d'un freinage d'urgence) et un ACCELERO (appareil permettant de mesurer les forces longitudinales et latérales) de la société PROJETEL. Ces 2 appareils pourraient être mis à disposition d'autres services et administrations.
Véolia	Semaine internationale de la sécurité chez Véolia	Déplacement professionnels	12	Septembre	Oui	Dans le cadre de la semaine internationale de la sécurité des thématiques sont abordées avec l'ensemble du personnel, les thèmes abordés peuvent être liés à notre métier entre autres. Le thème sur la sécurité routière avec 1/2 journée avec lunette simulation, voiture tonneaux, code de la route
SR	Semaine RRP	RRP		9 au 13 mai 2022		Intervention et coût repas et déplacement IDSR, et achat produits divers
SR	Club entreprises	RRP		Septembre 2022 Octobre 2022		PROJET Projet transversal avec le Bureau des sécurité visant à la création d'un "club entreprise" afin d'évoquer et d'échanger sur la politique de prévention en général et plus particulièrement sur la thématique de la sécurité routière.

b – Addiction (alcool et stupéfiants)

porteurs de projet	titre de l'action	enjeu	Nbre de Personnes Concernées	Dates Actions	Intervention SR	Descriptif
OFTS Ecole Educ Spé	Sécurité routière auprès des jeunes en classe de terminale sur Marvejols	Jeunes Alcool/stupéfiants Vitesse inadaptée Distracteurs	100	21/04/2022 Marvejols	Oui	Projet dans le cadre d'études d'éducateur spécialisé. Journée de sensibilisation à la prévention et sécurité routière auprès des terminales. Les pompiers propose un atelier de désincarcération grandeur nature. En attente propositions ateliers sécurité routière
SR	Prévention des risques routiers liés à l'usage des stupéfiants	Sensibilisation stupéfiants	150	Toute l'année calendaire	Non	Les dispositifs actuels de dépistage des stupéfiants au volant ne permettent pas un contrôle systématique de masse sur la voie publique à l'instar des contrôles de l'imprégnation alcoolique. Un tel matériel efficient existe, il permet une analyse en temps réel des recueils salivaires et d'avoir un résultat probant enregistré et imprimable. Ce message fort en matière de prévention et de dissuasion pour lutter contre la cause accidentogène première à MENDE qu'est la conduite sous l'emprise de stupéfiants ou d'alcool. (66 % des accidents en 2022 ont pour cause ce fléau). Des actions de sensibilisation seront conduites, notamment en collaboration avec l'éducation nationale auprès des élèves en âge de conduire, les associations de prévention de l'addictologie et la discothèque de Mende
Addiction france + DDSP	Sam +	alcool stup		avant vacances scolaire	Oui	PROJET Intervention en amont et pendant les « fêtes étudiantes », afin de conserver les clés et les redistribuer sur vérification du taux d'alcoolemie avant le départ de la discothèque
G-ADDICTION	Escape Game	Jeunes Alcool/stupéfiants Vitesse inadaptée	275	18 et 19 octobre Marvejols	Oui	Lutte contre l'alcool, la vitesse et le cannabis au volant, respect du code de la route... - en savoir plus sur la sécurité routière et comprendre les enjeux de la prévention. Prise de conscience et responsabilisation du public - renforcer la cohésion du groupe par une expérience commune, des sensations et émotions éprouvées ensemble - faciliter la communication, favoriser la réflexion d'équipe et développer l'intelligence collective en permettant à chacun de s'exprimer individuellement mais au service du groupe - découpler l'esprit d'appartenance, instaurer un climat de confiance.

c – Jeunes

porteurs de projet	titre de l'action	enjeu	Nbre de Personnes Concernées	Dates Actions	Intervention SR	Descriptif
Prévention Maif	Action Jeunes Conducteurs	Jeunes	25	A fixer en fonction des contraintes sanitaires	Oui	Action de sensibilisation des jeunes conducteurs (17 à 30 ans) lozériens ou scolarisés en Lozère, aux risques routiers hivernaux à l'aide de séances d'auto-école avec voiture montée sur roulettes et moniteur agréé sur parking sécurisé.
ADATEEP	Transport Attitude	Jeunes	558	Collège Florac St E Valdo, Fournels, Chanac, Aumont, Collet de Dèze, Albaret Ste M., Del CastilloMende, Bédoues/Cocurès	Non	Connaître les éléments de sécurité d'un autocar et apprendre à les utiliser Anticiper les dangers autour du car S'exercer à évacuer un car rapidement Respecter les usagers 32 animations
UFOLEP	Rassemblement des écoles d'initiation à la conduite moto	Jeunes 2RM	De 100 à 150 jeunes	Juin/juillet 2022	Non	Objectifs ; Apprendre les bons gestes. Avoir une conduite sûre, respectueuse de l'environnement et responsable Description : Le comité départemental UFOLEP 48 coordonne la mise en œuvre de 4 écoles d'initiation à la conduite moto sur le département (Massegros, St Chély, La Colagne, MCL), soit environ 150 jeunes de 6 à 16 ans. Le projet pédagogique porte sur la sécurité et le respect de l'environnement pour que les jeunes apprentis d'aujourd'hui soient des pilotes confirmés, respectueux et responsables. En juin/juillet 2022, le MCL organisera une journée de rassemblement : ateliers mécaniques, environnement, sécurité, premier secours, conduite...
USEP	Savoir rouler à vélo	Jeunes	100	Toute l'année scolaire dans les écoles publiques de la Lozère	Non	Objectifs : Connaître son vélo, les panneaux de signalisation, effectuer différents exercices sur une piste de sécurité routière pour apprendre à maîtriser son vélo et enfin réaliser une sortie en condition réelle. Description : Mise en place des blocs 1,2,3 du dispositif Savoir Rouler à Vélo dans les écoles publics affiliées à l'USEP
Espace jeunes St Chély	Stage "Prévention Routière" - 11/14 ans	Jeunes Partage de l'espace public	12	2 jours vacances de Toussaint	Non	Rendre les jeunes acteurs du projet en les sensibilisant au partage de l'espace public. Connaître les principaux panneaux du code de la route avec des cartes géantes plastifiées et fabriquées par l'animateur (théorie). Mise en pratique avec un grand jeu en équipe "Rallye photos du code de la route" en ville, afin de retrouver la bonne signalisation (photos avec les téléphones portables des jeunes). Visionnage de vidéos de prévention suivi de débats avec le groupe. Chacun exprime ses idées : argumenter son point de vue, écouter et respecter les autres. Mise en pratique finale avec une animation Sécurité routière avec du karting électrique le 2ème jour. Bilan et évaluation du stage.
Service Jeunesse Mende	Stage Education à la Sécurité Routière des 2RM par la pratique de la moto et la sensibilisation au code de la route	2RM Jeunes	36	3 stages de 5 jours pendant les vacances scolaire	Non	La plupart des jeunes qui viennent d'avoir un scooter ne le maîtrisent pas vraiment. Sans remettre en cause le travail des auto-écoles, un approfondissement des connaissances de la signalétique, du pilotage et de l'anticipation du danger peut leur être proposé, sous forme de 3 stages de 5 jours pendant les vacances scolaire. Les rendre capable de prévoir et de maîtriser le danger pour eux et les autres sur la voie publique. Travail sur la maîtrise et la lecture des panneaux signalétiques, la sécurité passive et active, la maîtrise et le contrôle de son véhicule.

porteurs de projet	titre de l'action	enjeu	Nbre de Personnes Concernées	Dates Actions	Intervention SR	Descriptif
LCVR	La Ligue Contre la Violence Routière chez les Jeunes	Jeunes 16-24 (garantie jeune)	50		Non	Faire prendre conscience aux jeunes adultes que les règles et le lois (code la route par exemple) concernant tous les déplacements (auto, moto, vélo et piétons) sont indispensables. La sécurité de chacun dépend aussi du respect des autres, dans la considération de règles bien comprises. Les comportements doivent évoluer avant tout grâce à la compréhension et donc l'application spontanée bien avant la sanction. Ateliers de prévention contre les comportements dangereux pendant les déplacements. Intervention en Mission Locales Jeunes, dans le cadre des accompagnements « Garantie Jeunes ». Travail en ateliers par groupes de 12 à 15 personnes 2 fois 3 heures. Comprendre les principes physiques des objets en déplacement (notions masses/vitesses, inertie...). Connaître les règles essentielles de code de la route et du pourquoi elles ont été édictées. Analyser les comportements dangereux (usage du téléphone, les effets de l'alcool et des produits psychoactifs, la fatigue, les distractions...) sur simulateur de conduite et par jeux de rôles. Faire prendre conscience de la pré-éminence du comportement personnel dans les déplacements en relativisation du contexte et des conditions techniques environnantes.
DSDEN	Concours départemental de la sécurité routière	jeunes 2RM Alcool/stup	150	Du 12/09 au 30/11 Remise des prix entre janvier et mars	Non	Le concours consiste à proposer un logo-type sur le thème de la sécurité routière à vélo pour les élèves du premier degré CM1 et CM2 et un travail sur support numérique, vidéo, jeu... sur le thème des addictions pour les élèves du second degré de 4ème et 3ème. La date de la remise des prix est prévue entre janvier et mars de l'année suivante (à confirmer)
Centre du Ventouzet Adpep 48	Séjour "C'est toi qui conduit"	Jeunes	20	14 au 27 août Centre du Ventouzet	Oui	Mise en place d'un stage intensif de conduite accompagnée avec hébergement Permettre à 20 jeunes lozériens d'entamer leur parcours conduite accompagnée. Élargir l'accès du parcours conduite accompagnée au plus grand nombre.
EDSR	Le permis Piéton	Jeunes	100	Ecole Primaire Année scolaire	Non	Responsabiliser les enfants piétons et aux dangers de la route ; Sensibiliser les enfants sur leur attitude au quotidien en tant que piéton. Le professeur des écoles et le gendarme assurent l' information : - visionnage d' un DVD expliquant le comportement des piétons, - questionnaire à remplir, - obtention d' un permis piéton qui est délivré à chaque candidat ayant réussi les épreuves.

d – Les deux-roues motorisés

porteurs de projet	titre de l'action	enjeu	Nbre de Personnes Concernées	Dates Actions	Intervention SR	Descriptif
FFMC	Relais Motard Calmos – Bol d'or	2RM	30	Langogne 8 mai 2022	Non	Regroupements du type "Relais CALMOS" en 2022. Nous espérons également tenir un "mini-relais" du type Le Pompidou sur une journée. Dans cette hypothèse, notre association tenant compte des mesures mises en place et des incertitudes planant sur l'évolution de la pandémie prendra en charge les frais éventuels et ne sollicitera pas de subvention pour 2022.
FFMC	Relais Motard Calmos – Grand Départ	2RM	30	Juillet aire de la Lozere	Non	
EDSR	Barnum motocyclistes	2RM	200	Le Pompidou 12/06/22 Col de Jalcreste 26/06/22	Oui	Deux action de prévention au profit des conducteurs de motocyclettes seront installées sur les routes les plus fréquentées par ce type d'utilisateur
EDSR	Journée Moto Courbes & Trajectoires	2RM	70	22/05/22	Oui	Action de prévention au profit des conducteurs de motocyclettes dénommée " Courbes et trajectoires " Le programme de la manifestation est le suivant : - Accueil des participants à compter de 9 h sur plusieurs créneaux ; - Information sur la trajectoire de sécurité ; - Application pratique des connaissances sur un parcours en Aubrac ou dans les gorges du Tarn.
FFMC + SR	Intervention 2RM	2RM	200 – 800	Ete 2022	Oui	Information plusieurs jours en été dans les gorges du Tarn sur les équipements 2RM (sur les équipements de protection notamment)
SR	Piste CRS st Chely	Jeune conducteurs	250 – 450	7 – 10 juin 2022	Oui	Piste CRS (dispositif reconduit depuis plusieurs années, sauf entre 2019 et 2021 pour cause de crise sanitaire. Ajout d'atelier pris en charge par une association et la coordination pendant les périodes de « creux » de l'activité
FFB	intervention 2RM st-Alban			04/06/22	Oui	Intervention samedi matin 4 juin sur concentration motard place de st alban
FFMC	Relais calmos	2RM		8 mai langogne 14 juillet A75	Oui	Intervention relais calmos
EDSR	Relais Moto GGD Pompidou + Jalcreste	2RM	400	12/06/2022 26/06/2006	Oui	Accueil 10 H 00 - 17H 00

e – Le partage de l'espace

porteurs de projet	titre de l'action	enjeu	Nbre de Personnes Concernées	Dates Actions	Intervention SR	Descriptif
Agence Lozérienne de Mobilité	Cyclo'Bazar	Partage de l'espace public Sécurité de la circulation à vélo en ville	150	fête du vélo (30 et 31 mai) tour de France (15 et 16 juillet) SEM (16 au 22 septembre)	Oui	Le Cyclo'Bazar est un outil d'animation mobile qui promeut l'écomobilité. Ce VAE coloré est muni d'une remorque, de sacs et d'un panier, contenant de multiples activités. Le public est invité à fouiller et choisir une activité réalisée avec l'animatrice. Les thématiques abordées sont l'entretien du vélo (musculaire et VAE), les éléments de sécurité, le code de la route, les émissions de carbone... Le Cyclo'Bazar est utilisé lors d'événements ou d'actions liées au vélo, à la mobilité, à l'écologie et lors d'interventions scolaires. Il permet également de distribuer des goodies (gilets jaunes, réflecteurs rayons, 7 familles Code de la route...).
	Cyc'lozère	écomobilité, sécurité à vélo, santé	150	Sur tout le département de septembre 2021 à juin 2022 et de sept 22 à juin 23	Non	Cyc'Lozère est un programme d'animations pour les CM1-CM2 qui articule éducation à l'environnement, enjeux de santé et pratique du vélo. Ces animations sont réalisées lors de cinq séances réparties dans l'année scolaire. Les séances 4 et 5 sont consacrées à la pratique du vélo. Séance 4 : vérification de l'état des vélos des élèves et réparations, éléments de sécurité du vélo, code de la route (panneaux, placement sur la chaussée, priorités...). Pratique du vélo dans la cour à l'aide d'un parcours aménagé par l'animatrice. Séance 5 : sortie en ville à vélo et mise en pratique.
	Vélo-école itinérante	Partage de l'espace public Maîtrise du vélo connaissance de la rue	500	PETR Sud Lozère à compter d'avril 2022 pendant 24 mois	Non	- Former ou remettre en selle tous les publics, y compris seniors et personnes avec un handicap ; - Animer des ateliers d'autoréparation ; - Prise en main d'un VAE, connaissance des dispositifs d'aide à la location et achat des collectivités ; - Rencontrer employeurs et employés pour développer une culture vélo ; - Animer des interventions pédagogiques en milieu scolaire ; - sensibiliser à la sécurité routière et au partage de la rue (en situation de circulation)
SR	Tour de France	La route se partage	1000		Oui	Action : Sensibilisation au partage de la route via la mise en œuvre du stand « Partageons la Route »
SR	Communication été 2022	partage de la route			/	PROJET Communication auprès des vacanciers sur les risques et le partage de la route dans le département

f – Les seniors

porteurs de projet	titre de l'action	enjeu	Nbre de Personnes Concernées	Dates Actions	Intervention SR	Descriptif
Mutualité Française Occitanie	Seniors : conduisez en sécurité !	Seniors	108	2ème semestre 2022 Marvejols Chastel Nouvel	Oui	Favoriser la sécurité des déplacements routiers nécessaires à l'autonomie des seniors Développer la prise de conscience des capacités à conduire Mettre à jour et renforcer les connaissances des seniors Lutter contre l'isolement et favoriser le lien social.
Génération Mouvement	Conduite sur glace et sur ronds points – Remise à niveau	Seniors	25	17/10/2022 Mende	Oui	Action annuelle de conduite sur glace et sur ronds-points et remise à niveau afin de permettre à nos adhérents de garder l'autonomie (mais pas au détriment du conducteur d'en face) ! De plus, l'automobile est un moyen de transport très utilisé, surtout dans un département rural tel que la Lozère.
EDSR	Sensibilisation des seniors à la conduite automobile	Seniors	30	En parallèle des actions à destination des personnes âgées	Oui	Révision du code de la route: - Atelier pratique de conduite avec moniteur auto-école - Ateliers ludiques : simulateur d'alcoolémie, gestion des pauses... - Révision des gestes de premiers secours avec les sapeurs pompiers.
Résidence St Nicolas	Sensibilisation à la sécurité routière pour les piétons	Seniors Partage de l'Espace public	55	01/06/22	Oui	Le foyer est situé au cœur de la ville de Langogne. Beaucoup de résidents sortent seuls. Ils ont parfois des problèmes de vue, d'équilibre... Au vu de la crise sanitaire, les résidents n'ont pas pu sortir seuls pendant une période relativement longue. Aujourd'hui, les équipes se rendent compte qu'il y a un réel besoin de rappel des règles de sécurité et du code de la route (par exemple : traverser au passage piétons). L'action consiste à faire une partie théorique à travers des diapositives ou un film et une partie pratique où les résidents se rendent en ville avec l'intervenant afin de mettre en œuvre ce qu'ils ont vu auparavant.

g – Autres

porteurs de projet	titre de l'action	enjeu	Nbre de Personnes Concernées	Dates Actions	Intervention SR	Descriptif
SPIP	Stage de sensibilisation à la sécurité routière (post sententiel)	Prévention des récidives	8	Année 2022	Non	<p>Le service pénitentiaire d'insertion et de probation a pour mission la prévention de la récidive. Parmi les personnes prises en charge par le service, une partie concerne les délits routiers. A l'heure actuelle, il n'existe pas de stage post sententiel permettant aux contrevenants de la route de réfléchir sur la portée de leurs actes.</p> <p>Ainsi, le SPIP de la Lozère entend mettre en place un stage de sensibilisation à la sécurité routière sur 4 jours afin d'aborder des questions suivantes : le rappel à la loi, les addictions, la place de la victime et l'usage de la route citoyen.</p> <p>Public cible : personnes condamnées à une peine de stage, les personnes condamnées pour des délits routiers et les personnes ayant une mesure de travail d'intérêt général à effectuer et condamnées pour des faits de délits routiers.</p> <p>Partenaires : Préfecture de la Lozère : IDSR – Coordonnateur sécurité routière - Association addiction France – La croix rouge - Le SDIS - La lutte contre la violence routière - La police ou la gendarmerie - Objectif formation (M. Gauch) - un centre de rééducation (soignant voire aussi victime).</p> <p>Associations en lien avec la sécurité routière - Auto école.</p>
SR	Alternative à la sanction	Initiative sensibilisation	20			Mise en place d'une alternative à la sanction en partenariat avec le tribunal et les forces de l'ordre

VI – Communication

La préfecture communique régulièrement sur les actions réalisées par le biais des associations ou en régie via les réseaux d'information classiquement utilisés : Twitter, Facebook et les journaux locaux.

Cet été nous envisageons une action auprès des usagers des campings. En effet ceux-ci drainent de nombreux touristes et personnes de passages sur le département. Des messages de sensibilisation à la sécurité routière et au partage de la route seront imprimés sur des sacs réutilisables.

De plus, via les réseaux sociaux, la préfecture publie chaque mois certains éléments statistiques (nombre d'accidents, contrôles, etc.) concernant l'accidentalité de la route. De même, bimensuellement, une information est diffusée sur une thématique identifiée au regard de l'actualité et de la période traversée.

Thématique	Distracteurs	Conduite routes enneigées	Vitesse excessive et Limiteurs de vitesse	Risque routier professionnel	2 roues motorisées	EDPM / Velo
-------------------	--------------	---------------------------	---	------------------------------	--------------------	-------------

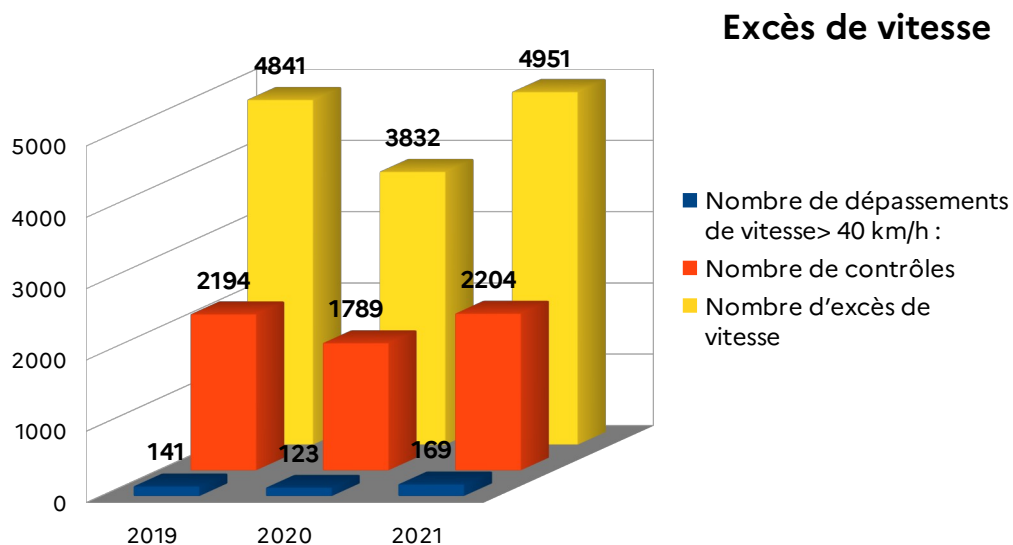
	juillet	août	septembre	octobre	novembre	décembre
Thématique	Comportement sur routes sinueuses	Départs et retours de vacances	Fatigue au volant	Changement heure / visibilité	Loi montagne et Equipements spéciaux	Addiction au volant

VII – PDCR (Plan Départemental de Contrôle Routier)

1- Contrôles routiers

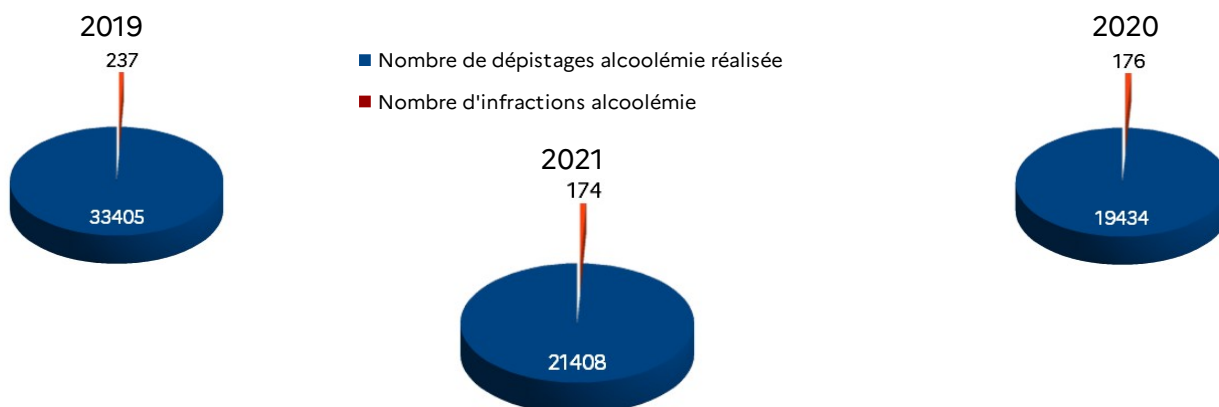
a - Vitesse

Excès de vitesse :	2019	2020	2021
Nombre de contrôles	2 194	1 789	2 204
Nombre d'excès de vitesse	4 841	3 832	4 951
Nombre de dépassements de vitesse > 40 km/h :	141	123	169



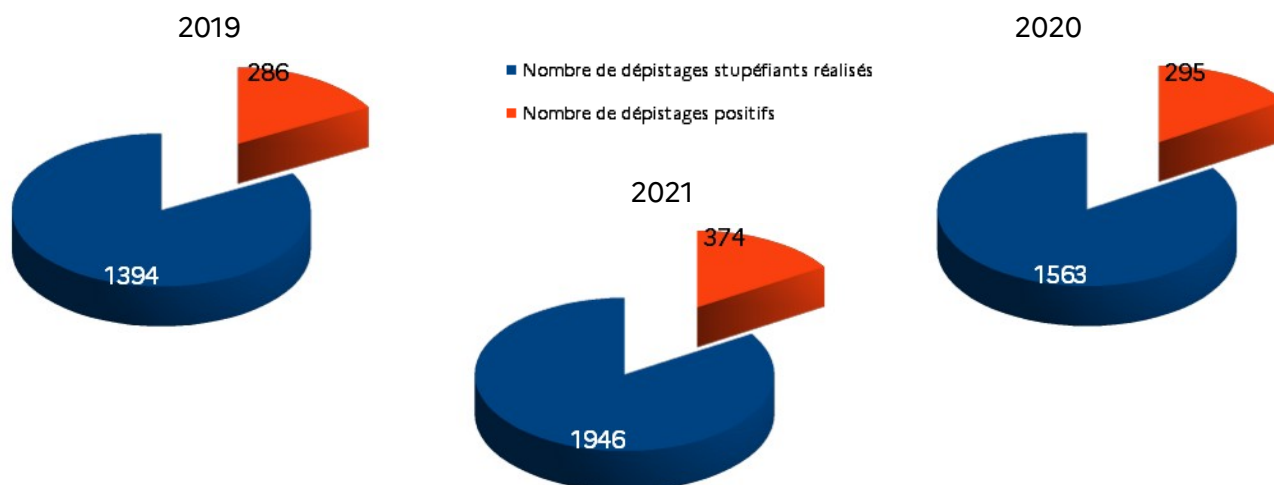
b - Alcool

Alcool	2019	2020	2021
Nombre de dépistages alcoolémie réalisés	33 405	19 434	21 408
Nombre d'infractions alcoolémie	237	176	174



c - Stupéfiants

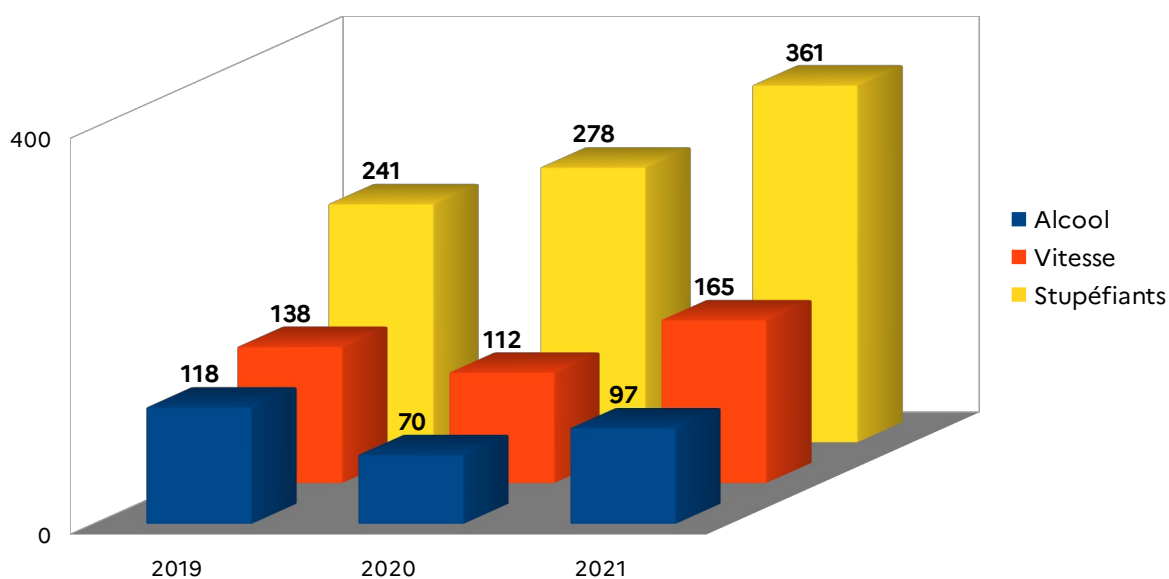
Stupéfiants	2019	2020	2021
Nombre de dépistages stupéfiants réalisés	1 394	1 563	1 946
Nombre de dépistages positifs	286	295	374



d - Suspension du permis de conduire

Suspensions du permis de conduire	2019	2020	2021
Vitesse	138	112	165
Alcool	118	70	97
Stupéfiants	241	278	361

Suspension du permis de conduire



La sécurité routière constitue une des priorités des forces de l'ordre (police ou gendarmerie).

L'adaptabilité des contrôles aux mouvements des usagers de la route est notamment recherchée afin de sensibiliser en permanence chaque conducteur à la possible présence des forces de l'ordre et à la potentielle sanction à laquelle il s'expose.

La déclinaison d'un raisonnement tactique propre à chaque zone dangereuse et/ou période dangereuse est demandée aux forces de l'ordre sur l'ensemble du département afin de mettre en place des contrôles efficaces.

La culture du rapport contrôle/sanction n'est pas le premier effet recherché mais, assurément, la visibilité des gendarmes et la verbalisation des usagers engendrent une diminution des infractions graves génératrices d'accidents.

La culture de la sécurité routière reste l'apanage des EDSR (en zone gendarmerie), appuyés par les brigades locales, et de la DDSP (en zone police).



2 – Contrôles radar

Localisation des radars en Lozère








-  Autoroute
-  Nationales
-  Départementales
-  RD principales

Itinéraires contrôlés

-  En cours d'équipement
-  Fonctionnel

Radars

-  Fonctionnel
-  remplacement en cours

1	A 75 PR 138 + 085 ETD2F	Peyre en Aubrac	Discriminant VL	  	Approche sens Cantal-Aveyron	N° 12 426
2	A 75 PR 174 + 767 ETTD	Banassac-Canilhac	Discriminant VL	  	Approche sens Aveyron-Cantal	N° 55 414
3	RN 106 PR 23 + 517 ETT	St-André de Lancize			Éloignement sens Alès-Mende	N° 55 122
4	RN 88 PR 4 + 464 ETT2S	Langogne			Éloignement sens Mende-Langogne	N° 55 076
5	RN 88 PR 48 + 000 ETF	Mende			Éloignement sens Badaroux-Mende	N° 4 361
6	RN 88 PR 60 + 450 ETT2S	Cultures			Éloignement sens Marvejols-Mende	N°
8	RD 806 PR 101 + 056 ETT2S	St-Amans			Éloignement sens Mende-St chelly	N° 55077

**SÉCURITÉ
ROUTIÈRE VIVRE,
ENSEMBLE**